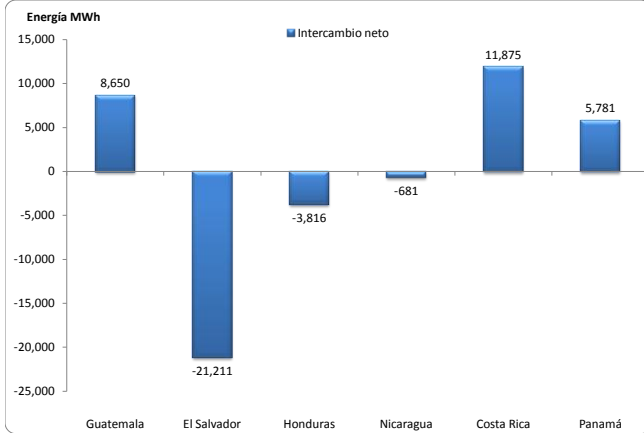


MONITOR DEL MERCADO ELÉCTRICO REGIONAL Semana del 12 al 18 de julio, 2015

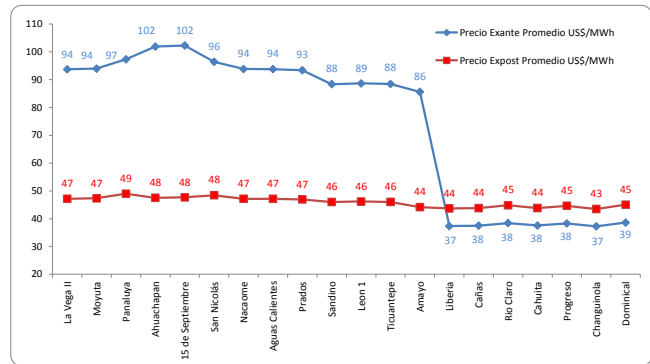
INDICADORES ESTADÍSTICOS MERCADO ELÉCTRICO REGIONAL

INTERCAMBIOS NETOS DE ENERGÍA POR PAÍS



Fuente: Posdespachos Regionales, Base Datos EOR
Intercambio = Inyección - Retiro

PRECIOS NODALES PROMEDIO EXANTE Y EXPOST*



Fuente: Predespachos y posdespachos regionales, Base Datos EOR

	Precio Exante US\$/MWh	Precio Expost US\$/MWh
Máximo	129.31	129.00
Mínimo	19.97	19.96
Promedio	74.39	46.00

La diferencia promedio entre Precios Exante y Expost fue de -37.14%.

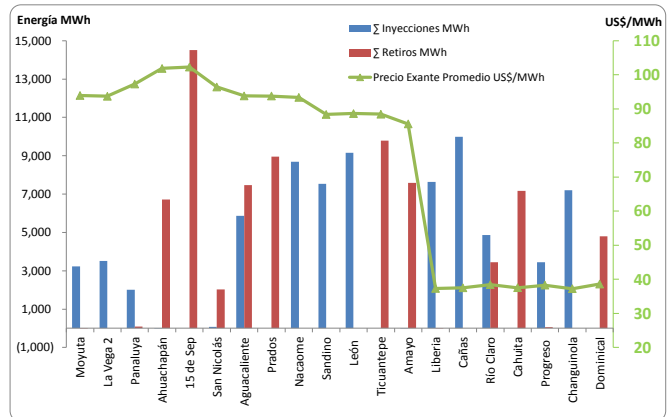
Nota: El informe de posdespacho en la base de datos del EOR, no tiene precios expost para los siguientes periodos: del 6 al 18 del día 12, 16 y 21 del día 13, del 7 al 18 del día 14, 15 del día 15, 8 y 9 del día 16, 11, 12, 16, 17 y 20 del día 18. Esto indica que no hubieron 20% de precios Expost de la semana.

MEDICION POR NODO

País	Nodo	Σ Inyecciones MWh	Σ Retiros MWh
Guatemala	Moyuta	3,221	15
	La Vega 2	3,509	-
	Panaluya	2,017	83
El Salvador	Ahuachapán	14	6,711
	15 de Sep	-	14,514
	San Nicolás	80	2,033
Honduras	Agua Caliente	5,864	7,466
	Prados	-	8,949
	Nacoome	8,688	-
Nicaragua	Sandino	7,537	-
	Leon	9,151	-
	Ticunantepe	-	9,784
Costa Rica	Amayo	0	7,585
	Liberia	7,644	0
	Cañas	9,986	-
Panamá	Río Claro	4,865	3,446
	Cahuila	-	7,173
	Progreso	3,439	57
Changuinola	-	7,198	-
	Dominical	-	4,799

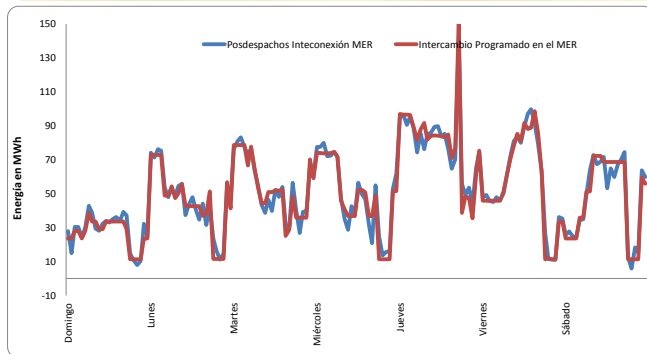
Fuente: Posdespachos diarios, Base Datos EOR

COMPARATIVO ENERGÍA Y PRECIOS EN CADA NODO



Fuente: Posdespachos diarios, Base Datos EOR

GUATEMALA: INTERCAMBIOS PROGRAMADOS CON EL MER Y POSDESPACHOS



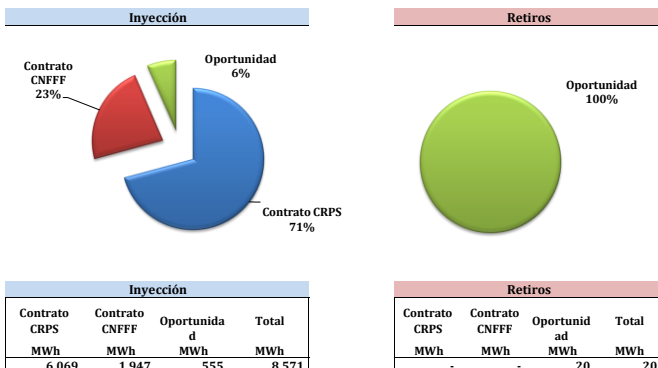
Fuente: Programas y Posdespachos diarios, AMM

Intercambio Programado Semana			
Neto MWh	8,551	Día	Hora
Max (MW)	153	16/07/15	18
Min (MW)	11	12/07/15	19

Intercambio Posdespacho Semana			
Neto MWh	8,650	Día	Hora
Max (MW)	141	16/07/15	18
Min (MW)	6	18/07/15	20

La diferencia entre el programa y el posdespacho fue de 1.15%

GUATEMALA: OFERTAS DE ENERGÍA PROGRAMADAS



Fuente: Programas diarios, AMM

CRPS = Contratos Regionales con Prioridad de Suministro
CNFF = Contrato No Firme Físico Flexible
Oportunidad = Ofertas de Oportunidad (Excedentes)

OFERTAS DE INYECCION Y RETIRO DE ENERGIA DE GUATEMALA AL MER (MWh) POR AGENTE

#	Agente	Dirección	Total de Oferta	Participación en Inyección o Retiro
1	Biomass Energy, S.A.	Inyección	4,090	47.7%
2	Esi, S.A.	Inyección	1,907	22.2%
3	Comercializadora Eléctrica de Guatemala, S.A.	Inyección	714	8.3%
4	Compañía Agrícola Industrial Santa Ana, S. A.	Inyección	545	6.4%
5	Poliwatt Limitada	Inyección	418	4.9%
6	Empresa de Generación de Energía Eléctrica del INDE	Inyección	225	2.6%
7	Generadora Eléctrica del Norte Ltda.	Inyección	219	2.6%
8	Comercia Internacional, S.A.	Inyección	196	2.3%
9	Energías San Jose, S.A.	Inyección	121	1.4%
10	Alternativa de Energía Renovable, S.A.	Inyección	91	1.1%
11	Central Comercializadora de Energía Eléctrica, S.A.	Inyección	39	0.5%
12	Ingenio Magdalena, S.A.	Inyección	5	0.1%
13	Electro Generación, S. A.	Inyección	1	0.0%
15	Comercializadora Electronova, S.A.	Retiro	20	100.0%
Total			8,551	

Fuente: Programas diarios, AMM

CAPACIDADES MÁXIMAS DE TRANSFERENCIA ENTRE ÁREAS DE CONTROL DEL SER (MW)

Fecha de aplicación: Sabado 18 de Julio del 2015

Máximas Capacidades de Transferencia Norte → Sur (MW)

Banda de demanda	Guatemala + El Salvador + Honduras	Honduras - Nicaragua	Nicaragua - Costa Rica	Costa Rica - Panamá
Mínima	300	210	190	0
Media	260	160	200	0
Máxima	250	160	160	0

Máximas Capacidades de Transferencia Sur → Norte (MW)

Banda de Demanda	Guatemala + El Salvador + Honduras	Honduras - Nicaragua	Nicaragua - Costa Rica	Costa Rica - Panamá
Mínima	300	210	100	300
Media	220	220	110	280
Máxima	200	140	100	300

Nota del EOR: "5)Las máximas capacidades de transferencias simultáneas a través del triángulo norte son las indicadas en la tabla... Considerando que se puede dar cualquier combinación de valores de importación simultánea ya sea desde Guatemala o desde el resto del SER..."

Fuente: Máximas Capacidades de Transferencia publicadas por el EOR.

NOTICIAS

Panamá, 15 de julio 2015 - Solicitan postergar acto de licitación de centrales térmicas

La Secretaría Nacional de Energía (SNE) solicitó a la Empresa de Transmisión Eléctrica (ETESA) posponer las subastas de energía y potencia para plantas que totalicen 700 MW de potencia firme y energía asociada, más al sistema de generación eléctrico. El cambio de fecha es la única modificación que ha solicitado la Secretaría Nacional de Energía, manteniendo las condiciones y términos ya plasmados en los pliegos elaborados por ETESA y presentados ante la Autoridad de los Servicios Públicos.

Fuente: <http://www.panamaamerica.com.pa/economia/sne-solicita-postergar-acto-de-licitacion-de-centrales-termicas-983878>

Panamá, 15 de julio 2015 - \$400 millones en generadora de 400 MW

Gator Partners Latam obtuvo licencia provisional para construir en Colón una central de generación térmica de ciclo combinado a base de etano. El objetivo del objetivo de este proyecto es introducir un importante nuevo suministro de electricidad de Panamá utilizando etano, un combustible limpio derivado de líquidos de gas natural. El proyecto consiste en la instalación y operación de dos termo barcasas (en una configuración de ciclo combinado con el uso conjunto de motores y una turbina de vapor) capaces de generar hasta 400 MW de potencia.

Para este proyecto, la empresa promotora estima la inversión de cuatrocientos millones de balboas, dentro de este presupuesto se incluyen todas las fases del proyecto y los planes complementarios.

Fuente:

[http://www.centralamericadata.com/es/article/main/Panam_400_millones_en_generadora_de_400MW?u=13849ab55affe06ee6bfaf1c8c2a5e5c&s=n&e=2&mid=\[MESSAGEID\]](http://www.centralamericadata.com/es/article/main/Panam_400_millones_en_generadora_de_400MW?u=13849ab55affe06ee6bfaf1c8c2a5e5c&s=n&e=2&mid=[MESSAGEID])